



HiKu

HIGH POWER MONO PERC PANEELI
355 W ~ 380 W
CS3L-355 | 360 | 365 | 370 | 375 | 380MS

ENEMMÄN TEHOA



26 % korkeampi teho kuin normaaleissa paneeleissa



Jopa 4.5 % pienempi LCOE
Jopa 2.7 % järjestelmäkustannus



Alhainen NMOT: 42 ± 3 °C
Alhainen lämpövaikutus (Pmax):
-0.35 % / °C



Parempi suorituskyky varjostuksessa

LUOTETTAVAMPI



Pienempi sisäinen virta,
matalampi hot spot-lämpötila



Mikromurtumien minimointi



Lumikuorma jopa 5400 Pa,
tuulikuorma jopa 3600 Pa*

25
Vuotta

Parannettu tuotetakuu materiaaleille ja valmistukselle*

25
Vuotta

Lineaarinen tuottotakuu*

Ensimmäisen vuoden tehonalennus alle 2%

Myöhempi tehonalennus enintään 0.55%

*Canadian Solar Limited Warranty Statement ehtojen mukaan. Takuu 25 vuotta voimassa pientalojärjestelmissä. Tarkat takuuehdot <https://www.csisolar.com/downloads/>

MANAGEMENT SYSTEM CERTIFICATES*

ISO 9001:2015 / Quality management system
ISO 14001:2015 / Standards for environmental management system
ISO 45001: 2018 / International standards for occupational health & safety

PRODUCT CERTIFICATES*

IEC 61215 / IEC 61730 / CE / MCS / INMETRO
UL 61730 / IEC 61701 / IEC 62716
UNI 9177 Reaction to Fire: Class 1 / Take-e-way



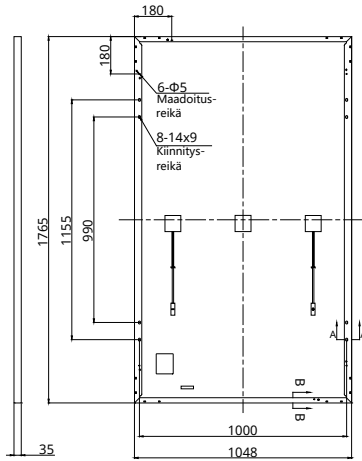
* Eri paneelityyppeihin ja -markkinoihin sovellettavat erityiset sertifikaatit vaihtelevat, joten kaikkia tässä lueteltuja sertifikaatteja ei voida samanaikaisesti soveltaa tilaamiisi tai käyttämiisi tuotteisiin. Ota yhteyttä paikalliseen Canadian Solar-partneriin vahvistaaksesi tuotteellesi käytettävissä olevat sertifikaatit, jotka ovat voimassa alueilla, joilla tuotteita käytetään.

CSI Solar Co., Ltd. on sitoutunut tarjoamaan laadukkaita aurinkotuotteita, aurinkojärjestelmäratkaisuja ja palveluja asiakkaille ympäri maailmaa. Nro 1 paneelitoimittaja laadun ja suorituskyvyn / hinnan suhteen IHS Module Customer Insight Survey tutkimuksessa. Johtavana PV-projektin kehittäjänä ja aurinkopaneelien valmistajana yli 50 GW asennettua paneelitehoa ympäri maailmaa vuodesta 2001 lähtien..

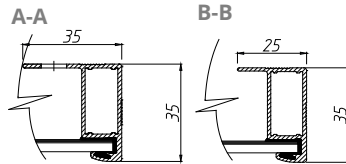
* Tarkemmat tiedot asennusohjeessa.

MITTAKUVAT (mm)

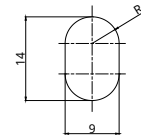
Näkymä takaa



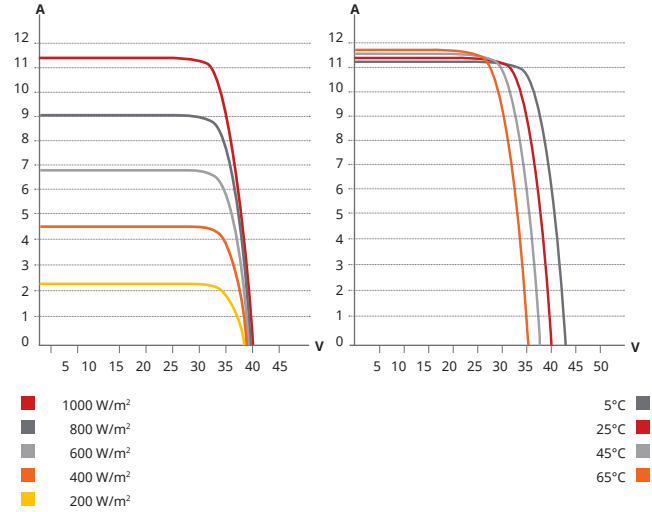
Kehyksen poikkileikkaus



Kiinnitysreikä



CS3L-360MS / I-V KUVAAJAT



SÄHKÖTIEDOT | STC*

CS3L	355MS	360MS	365MS	370MS	375MS	380MS
Nimellinen max.teho (Pmax)	355 W	360 W	365 W	370 W	375 W	380 W
Jännite (Vmp)	33.5 V	33.7 V	33.9 V	34.1 V	34.3 V	34.5 V
Virta (Imp)	10.61A	10.69A	10.78A	10.86A	10.94A	11.02A
Avoimenpiirin jännite (Voc)	40.2 V	40.4 V	40.6 V	40.8 V	41.0 V	41.2 V
Oikosulkuvirta (Isc)	11.33 A	11.40 A	11.47 A	11.54 A	11.61 A	11.68 A
Paneelin hyötysuhde	19.2%	19.5%	19.7%	20.0%	20.3%	20.5%
Toimintalämpötila	-40°C ~ +85°C					
Maksimi jännite, järjestelmä	1500V (IEC/UL) tai 1000V (IEC/UL)					
Paloluokitus	TYPE 1 (UL 61730 1500V) tai TYPE 2 (UL 61730 1000V) tai CLASS C (IEC 61730)					
Maksimi sulaketeho	20 A					
Sovellusluokitus	Class A					
Tehotoleranssi	0 ~ + 10 W					

* Vakio testausolosuhteissa (STC) säteily 1000 W/m², spektri AM 1.5 ja kennolämpötila 25°C.

MEKAANISET TIEDOT

Määritelmä	Arvo
Kennotyyppi	Monokide
Kennojärjestys	120 [2 X (10 X 6)]
Mitat	1765 X 1048 X 35 mm
Paino	20.5 kg
Etupuoli	3.2 mm karkaistu lasi
Kehys	Anodisoitu alumiini
Liitinrasia	IP68, 3 bypass diodia
Kaapeli	4.0 mm ² (IEC), 12 AWG (UL)
Kaapelin pituus (sisältää liittimen)	Pysty: 400 mm (+) / 280 mm (-); vaaka: 1250 mm*
Liitin	T4, Tlian
Lavalla	30 kpl
Kontissa (40' HQ)	780 kpl

* Tarkemmat tiedot maahantuojalta

SÄHKÖTIEDOT | NMOT*

CS3L	355MS	360MS	365MS	370MS	375MS	380MS
Nimellinen max.teho (Pmax)	265 W	269 W	272 W	276 W	280 W	284 W
Jännite (Vmp)	31.2 V	31.4 V	31.6 V	31.8 V	32.0 V	32.2 V
Virta (Imp)	8.48 A	8.55 A	8.62 A	8.68 A	8.75 A	8.81 A
Avoimenpiirin jännite (Voc)	37.8 V	38.0 V	38.2 V	38.4 V	38.6 V	38.8 V
Oikosulkuvirta (Isc)	9.14 A	9.20 A	9.25 A	9.31 A	9.37 A	9.42 A

* Paneelin nimellinen käyttölämpötila (NMOT), säteily 800 W/m², spektri AM 1.5, ulkolämpötilassa 20°C, tuulen nopeus 1 m/s.

LÄMPÖMINAISUUDET

Määritelmä	Arvo
Lämpötilakerroin (Pmax)	-0.35 % / °C
Lämpötilakerroin (Voc)	-0.27 % / °C
Lämpötilakerroin (Isc)	0.05 % / °C
Nimellinen paneelin käyttölämpötila	42 ± 3°C

MAAHANTUOJA

SCANOFFICE
puhdasta energiaa

Juvanmalmintie 11
02970 Espoo
Puh. (09) 290 2240
info@scanoffice.fi
www.scanoffice.fi

SOG
SCANOFFICE GROUP

* Tämän tuotelehden tekniset tiedot ja keskeiset ominaisuudet saattavat poiketa hieman todellisista tuotteistamme jatkuvan innovaation ja tuotekehityksen ansiosta. Canadian Solar Inc. pidättää oikeuden tehdä tarvittavat muutokset tässä kuvattuihin tietoihin milloin tahansa ilman erillistä ilmoitusta. Huomioithan, että paneeleita käsittelevät ja asentavat henkilöt, joilla on siihen ammattitaito. Lue huolellisesti turvallisuus- ja asennusohjeet ennen paneelien käyttöä.

CSI Solar Co., Ltd.

www.csisolar.com, support@csisolar.com